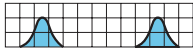


空心圆锥形喷嘴/大喷量轮缘型

TAA



【喷雾形状】



【流量分布】

【特性】

- 螺旋状的理想旋流室设计，低水压时也稳定，能产生环状的空心圆锥形喷雾。
- 使用SiC(碳化硅化合物)材料制成，耐磨耗性特强。
- 以法兰连接配管。
- 全陶瓷制，重量轻(是金属产品重量的1/2以下)。

【标准压力】

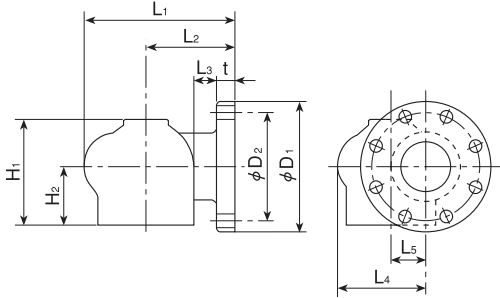
0.07MPa

【主要用途】

- 排烟脱硫装置吸收塔
- 泥浆液喷雾

TAA系列

TAA系列														
构造	●陶瓷之一体铸造成型品。													
	●法兰安装型。													
重量	●SiC(碳化硅化合物)													
	选择材质: SiSiC(真空反应烧结碳化硅)													
法兰尺寸	喷量区分	外形尺寸(mm)										法兰数	重量(g)	重量(g)
		L ₁	L ₂	L ₃	L ₄	L ₅	H ₁	H ₂	φD ₁	φD ₂	t			
2T	200	151	99	37	74	28	102	57	155	120	22	4	19	1,800
	300	169	106	37	90	35	112	62	155	120	22	4	19	2,000
3T	400	184	114	37	100	38	129	71	185	150	24	8	19	3,100
	500	202	122	37	116	45	145	82	185	150	24	8	19	3,700
	650	210	125	36	124	49	150	85	185	150	24	8	19	4,000
	800	210	125	36	124	49	150	85	185	150	24	8	19	4,000
4T	1000	253	154	55	143	56	177	100	210	175	24	8	19	6,000
	1200	271	161	55	159	63	187	105	210	175	24	8	19	6,800



(注意事项) 根据材料和喷嘴型号，其外观、外形尺寸可能存在差异。

喷量区分	法兰尺寸			喷角 (°)			喷量 (ℓ/min)					平均 粒径 (μm)	异物 通过径 (mm)
	2T	3T	4T	0.03 MPa	0.07 MPa	0.1 MPa	0.03 MPa	0.05 MPa	0.07 MPa	0.1 MPa	0.15 MPa		
200	○			62	67	69	133	170	200	237	288	1,800	28
300	○			62	67	69	199	255	300	356	432	2,100	31
400		○		62	67	69	266	340	400	474	576	2,100	38
500		○		62	67	69	332	425	500	592	720	2,100	41
650		○		62	67	69	432	552	650	770	936	3,600	50
800		○		75	80	82	532	680	800	950	1,154	3,600	57
1000			○	75	80	82	665	850	1,000	1,187	1,442	3,600	68
1200			○	75	80	82	798	1,020	1,200	1,424	1,731	3,800	68

使用上的注意事项

1.因是铸造成型品，精度保证喷量公差为±10%，喷角公差为±7°。2.轮缘之螺栓锁力请勿超过30N·m/支。

洽谈要领

型号请参阅图表，并依如下方式标记

<例>...2 TAA 200 SiC

2 TAA 200 SiC

法兰规格

- 2
- 3
- 4

喷量区分

- 200
- 300
- 400
- 500
- 650
- 800
- 1000
- 1200

姐妹品

2方向喷雾的TWAA系列与耐药性佳的TAA系列均为全PP制产品。

名称	外观	构造	特性	名称	外观	构造	特性
TWAA-SiC			●2方向(180°对向)喷雾、SiC陶瓷制。	TAA-PP			●全PP制法兰安装型之环状空心圆锥喷嘴。 ●耐药品性强，重量轻。